

SCHEDA DI PARTECIPAZIONE AGLI OPEN DAY DI ATENEO

Si prega di prenotare la partecipazione del proprio istituto compilando in tutte le sue parti la scheda seguente:

A) INFORMAZIONI GENERALI

Nome per esteso della Scuola _____

Via: _____ CAP: _____ Comune _____ Prov: _____

E-mail: _____ Tel: _____ Fax _____

Nome del Docente referente per l'orientamento in uscita _____

Tipo di scuola

Liceo classico

Liceo scientifico

Liceo linguistico

Liceo artistico

Istituto Magistrale

Istituto tecnico commerciale

Istituto tecnico industriale

Istituto professionale

Altro:(Specificare) _____

B) DATI SULLE ADESIONI

- **Data:** (specificare la data "dell'OPEN DAY di Ateneo" a cui gli studenti parteciperanno)

Open Day sabato 17 dicembre 2011

Open Day sabato 26 maggio 2012

Le iniziative si terranno nell'ed. U6 p. zza dell'Ateneo Nuovo con la seguente articolazione oraria:

- dalle ore 9.00 alle ore 10.00 presentazione generale dell'Ateneo.

- dalle ore 10.30 alle ore 12.30 presentazione dell'offerta formativa di ciascuna Facoltà.

Si segnala che alcune presentazioni di Facoltà potrebbero svolgersi contemporaneamente. E' quindi opportuno che ciascuno studente esprima una sola preferenza.

- Numero totale degli studenti che parteciperanno all'Open Day _____

Numero _____ studenti interessati alla Facoltà di Sociologia

Numero _____ studenti interessati alla Facoltà di Scienze della Formazione

Numero _____ studenti interessati alla Facoltà di Giurisprudenza

Numero _____ studenti interessati alla Facoltà di Psicologia

Numero _____ studenti interessati alla Facoltà di Scienze Statistiche

Numero _____ studenti interessati alla Facoltà di Scienze Matematiche, Fisiche e Naturali

Numero _____ studenti interessati alla Facoltà di Economia

NB. Per la Facoltà di Medicina e Chirurgia specificare il numero di studenti interessati ai corsi di laurea in Medicina e Chirurgia ed Odontoiatria e Protesi Dentaria ed il numero di studenti interessati alle Professioni Sanitarie

Numero _____ studenti interessati ai Corsi di Laurea Magistrale a Ciclo Unico in Medicina e Chirurgia e Odontoiatria e Protesi Dentaria

Numero _____ studenti interessati alle Professioni Sanitarie

La scheda compilata deve essere inviata

per il 1° OPEN DAY (17/12/11) – entro il 19/11/2011

per il 2° OPEN DAY (26/05/11) – entro il 30/4/2012

Al seguente indirizzo e- mail: prenotazioni.openday@unimib.it

SCHEDA DI PARTECIPAZIONE AGLI INCONTRI DI ORIENTAMENTO DI FACOLTA'

Si prega di prenotare la partecipazione del proprio istituto compilando in tutte le sue parti la scheda seguente:

Nome per esteso della Scuola _____

Via: _____ CAP: _____ Comune _____ Prov: _____

E-mail _____ Tel: _____ Fax _____

Nome del Docente referente per l'orientamento in uscita _____

Tipo di scuola

Liceo classico

Liceo scientifico

Liceo linguistico

Liceo artistico

Istituto Magistrale

Istituto tecnico commerciale

Istituto tecnico industriale

Istituto professionale

Altro:(Specificare) _____

<input type="checkbox"/>
<input type="checkbox"/>
<input type="checkbox"/>
<input type="checkbox"/>
<input type="checkbox"/>
<input type="checkbox"/>
<input type="checkbox"/>
<input type="checkbox"/>

Specificare, per ciascun incontro di Facoltà, il numero di studenti interessati a partecipare

FACOLTA' DI GIURISPRUDENZA

15 /2/2012

FACOLTA' DI ECONOMIA

4 febbraio 2012 5 maggio 2012

FACOLTA' DI SCIENZE DELLA FORMAZIONE

27 febbraio 2012 16 aprile 2012

FACOLTA' DI SOCIOLOGIA

18 gennaio 2012 18 aprile 2012

FACOLTA' DI SCIENZE STATISTICHE

8 febbraio 2012 6 giugno 2012

FACOLTA' DI SCIENZE MATEMATICHE FISICHE E NATURALI

1 dicembre 2011 15 febbraio 2012 15 Marzo 2012

FACOLTA' DI PSICOLOGIA

17 febbraio 2012 20 aprile 2012

FACOLTA' DI MEDICINA E CHIRURGIA

NB. Specificare il numero di studenti interessati a ciascun corso di laurea

Medicina e Chirurgia

23 marzo 2012 27 Aprile 2012

Odontoiatria e Protesi Dentaria

23 marzo 2012 27 Aprile 2012

Infermieristica

23 marzo 2012 27 Aprile 2012

Ostetricia

23 marzo 2012 27 Aprile 2012

Fisioterapia

23 marzo 2012 27 Aprile 2012

Terapia della neuro e psicomotricità dell'età evolutiva

23 marzo 2012 27 Aprile 2012

Igiene dentale

23 marzo 2012 27 Aprile 2012

Tecniche di laboratorio biomedico

23 marzo 2012 27 Aprile 2012

Tecniche di radiologia medica, per immagini e radioterapia

23 marzo 2012 27 Aprile 2012

La scheda compilata deve essere inviata almeno 15 giorni prima della data dell'incontro prescelto al seguente indirizzo e-mail:

prenotazioni.openday@unimib.it

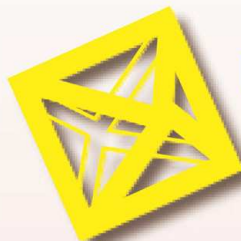
2011
2012

Programma delle attività di orientamento a.a.



Incontri di Orientamento di Facoltà

Presentazione dell'Ateneo e dei Corsi di Laurea triennali e Magistrali a ciclo unico di tutte le Facoltà



Economia

Aula Magna - **edificio U6** - piano terra - Piazza dell'Ateneo Nuovo 1- Milano

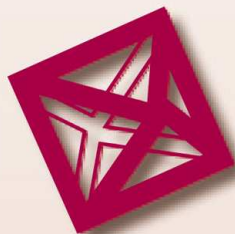
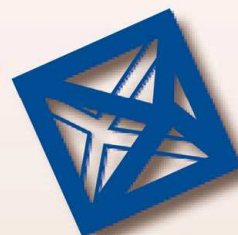
4 febbraio 2012 (dalle ore 10.00 alle ore 12.00)

5 maggio 2012 (dalle ore 10.00 alle ore 12.00)

Giurisprudenza

Aula Magna - **edificio U6** - piano terra - Piazza dell'Ateneo Nuovo 1- Milano

15 febbraio 2012 (dalle ore 9.30 alle ore 12.30)



Psicologia

Aula Magna - **edificio U6** - piano terra - Piazza dell'Ateneo Nuovo 1- Milano

17 febbraio 2012 (dalle ore 10.30 alle ore 12.30)

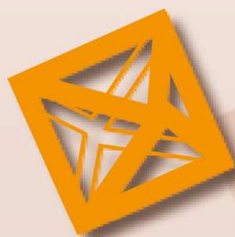
20 aprile 2012 (dalle ore 10.30 alle ore 12.30)

Scienze della Formazione

Aula Magna - **edificio U6** - piano terra - Piazza dell'Ateneo Nuovo 1- Milano

27 febbraio 2012 (dalle ore 10.30 alle ore 12.30)

16 aprile 2012 (dalle ore 15.30 alle ore 17.30)



Sociologia

Aula Magna - **edificio U6** - piano terra - Piazza dell'Ateneo Nuovo 1- Milano

18 gennaio 2012 (dalle ore 11.00 alle ore 13.00)

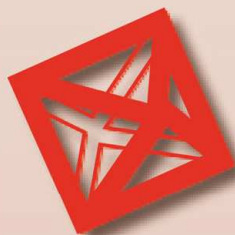
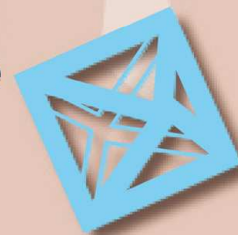
18 aprile 2012 (dalle ore 11.00 alle ore 13.00)

Scienze Statistiche

Aula Tesi 2019 - **edificio U7** - II° piano - Via Bicocca degli Arcimboldi 8 - Mi

8 febbraio 2012 (dalle ore 15.00 alle ore 16.15)

6 giugno 2012 (dalle ore 15.00 alle ore 16.15)



Medicina e Chirurgia

Aula Magna, Aula 8,7,4 - **edificio U8** - Via Cadore 48 - **Monza** (Mi)

23 marzo 2012 (dalle ore 9.00 alle ore 13.00)

27 aprile 2012 (dalle ore 9.00 alle ore 13.00)

Scienze MM.FF.NN

Aula 7 - **edificio U2** - seminterrato - Piazza della Scienza - Milano

1 dicembre 2011 (dalle ore 9.30 alle ore 12.00)

15 febbraio 2012 (dalle ore 9.30 alle ore 12.00)

15 marzo 2012 (dalle ore 14.30 alle ore 16.30)

